



مكتب ابتدائيه IDLEWOOD توصيه كارمندان

نشست مجمع جامعه
9 جنوري 2025، ساعت 6:00 شام
IDLEWOOD ES

دستور جلسه

بررسی نشست دوم مجمع جامعه

چه چیزهایی شنیدیم؟

چه گزینه‌هایی را در نظر گرفتیم؟

توصیه کارمندان



نوسازی IDLEWOOD

■ دامنه

■ شروع در 2025

■ تکمیل در 2027

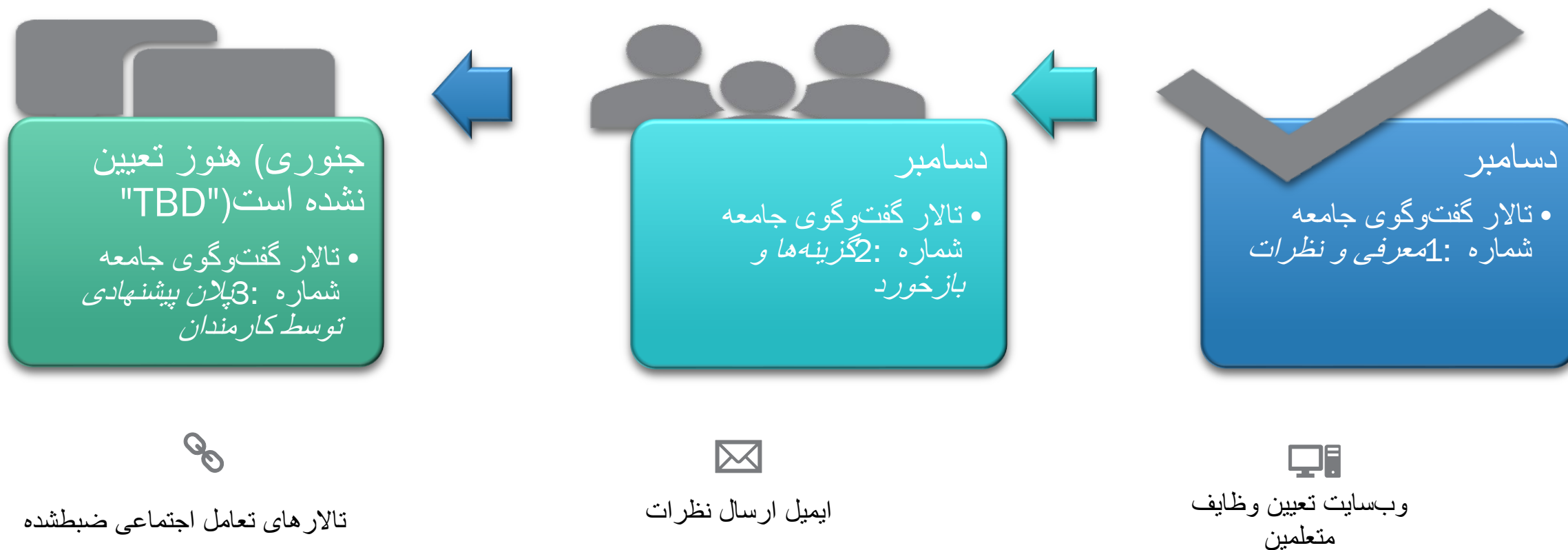
■ نوسازی آشپزخانه، حمام‌ها و بیشتر

■ تعویض سیستم گرمایش و سرمایش (HVAC)

■ کاهش تعداد متعلمین کمک می‌کند تا پروژه موفق‌تر شود



بازبینی مرزهای حاضری: فرآیند



بازبینی مرزهای حاضری: پالیسی

پالیسی:

یک منطقه حاضری برای هر مکتب در حوزه تعلیمی شهرک DeKalb تعیین و نگهداری خواهد شد، به جز برخی مکاتب سرتاسری حوزه. منطقه حاضری باید با محله‌های اطراف و محل مکتب مرتبط باشد. متعلمین باید به مکتبی بروند که منطقه حاضری آن‌ها را خدمت‌رسانی می‌کند، مگر اینکه استثنایی بر اساس قانون یا پالیسی هیئت مدیره ارائه شده باشد.

منطقه تمرکز:

نوسازی‌های کلی مکتب و ازدحام بیش از حد در مکتب ابتدایه Idlewood و نوسازی‌های برنامه‌ریزی شده برای تابستان نشان می‌دهد که باید مناطق حاضری (attendance zones) در مکاتب گروهی بررسی شوند تا ثبت‌نام‌ها به‌گونه‌ای متوازن و عادلانه تنظیم شوند.

بازبینی مرزهای حاضری: اصول راهنما

اولویت‌بندی	اولویت‌دادن به دسترسی عادلانه به آموزش باکیفیت برای تمامی کودکان.
ارزیابی	ارزیابی از دیدگاه کل حوزه تعلیمی با در نظر گرفتن ظرفیت مکاتب انفرادی و پیش‌بینی جمعیت متعلمین برای کاهش ازدحام در مکاتب و توازن ثبت‌نام‌ها برای حال و آینده.
حداقل‌سازی	حداقل‌کردن اختلال برای بیشترین تعداد متعلمین.
رعایت‌س	رعایت پالیسی هیئت مدیره – AD: مناطق حاضری مکتب و مقررات ایالتی و فدرالی مرتبط.

چارچوب بازخورد: معیارها

معیارهای ثانویه

هنگامی که معیارهای اصلی بیش از یک گزینه را نشان می‌دهند، گزینه‌ها بر اساس موارد زیر اما نه محدود به این‌ها ارزیابی می‌شوند:

1. امنیت و الگوهای ترافیک
2. تغییر مرزهای قبلی
3. برنامه‌های ویژه (مانند برنامه‌هایی که برای متعلمین نیازمند به خدمات ویژه ارائه می‌شوند و نیاز به فضای کلاسی اضافی دارند)
4. محله‌های ثابت
5. وضعیت تسهیلات
6. همسویی با سیستم‌های تغذیه مکتب
7. عملیات کارآمد و اقتصادی

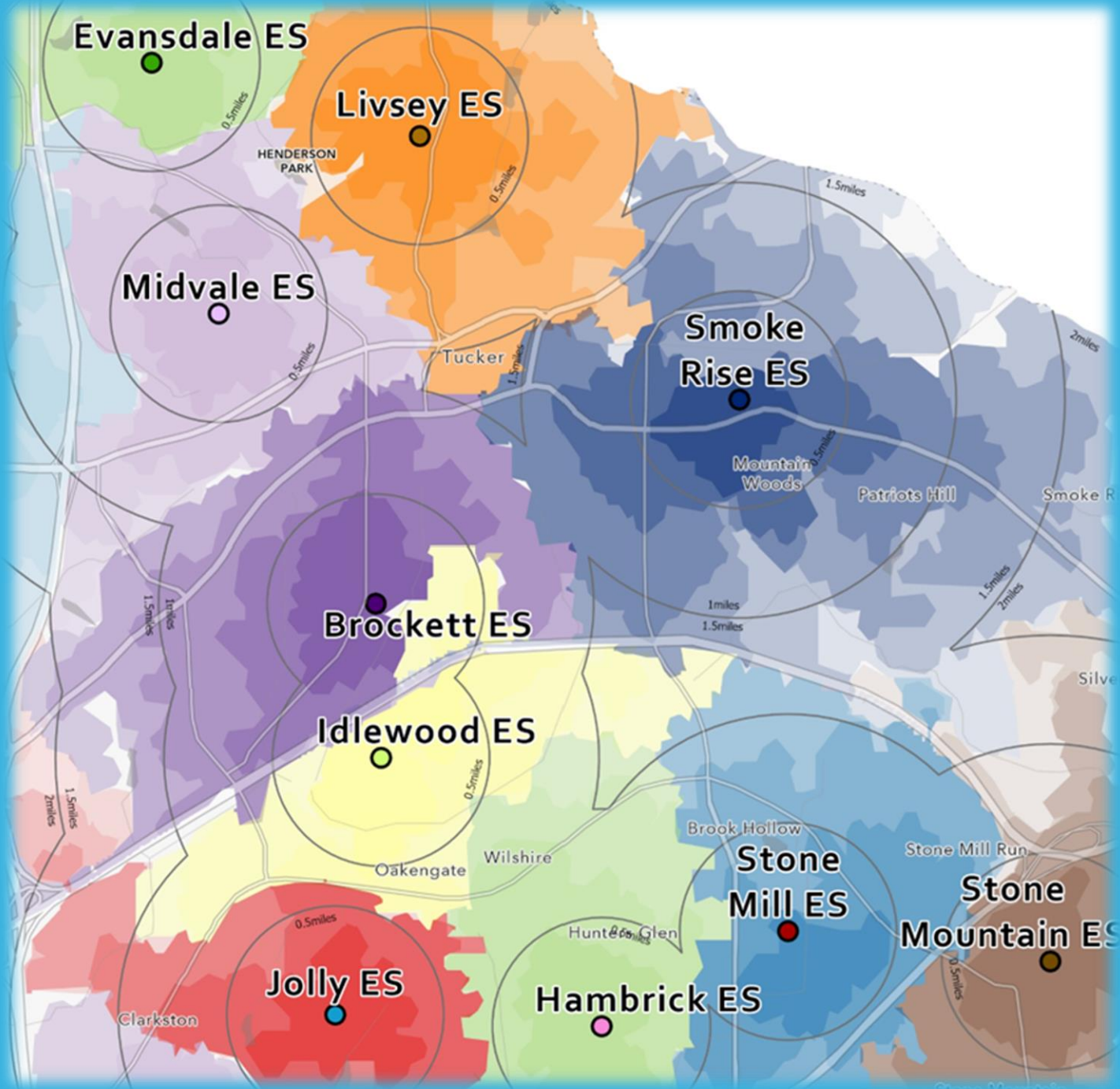
معیارهای اصلی

1. نزدیکی جغرافیایی
2. ظرفیت تعلیمی
3. ثبت‌نام پیش‌بینی‌شده

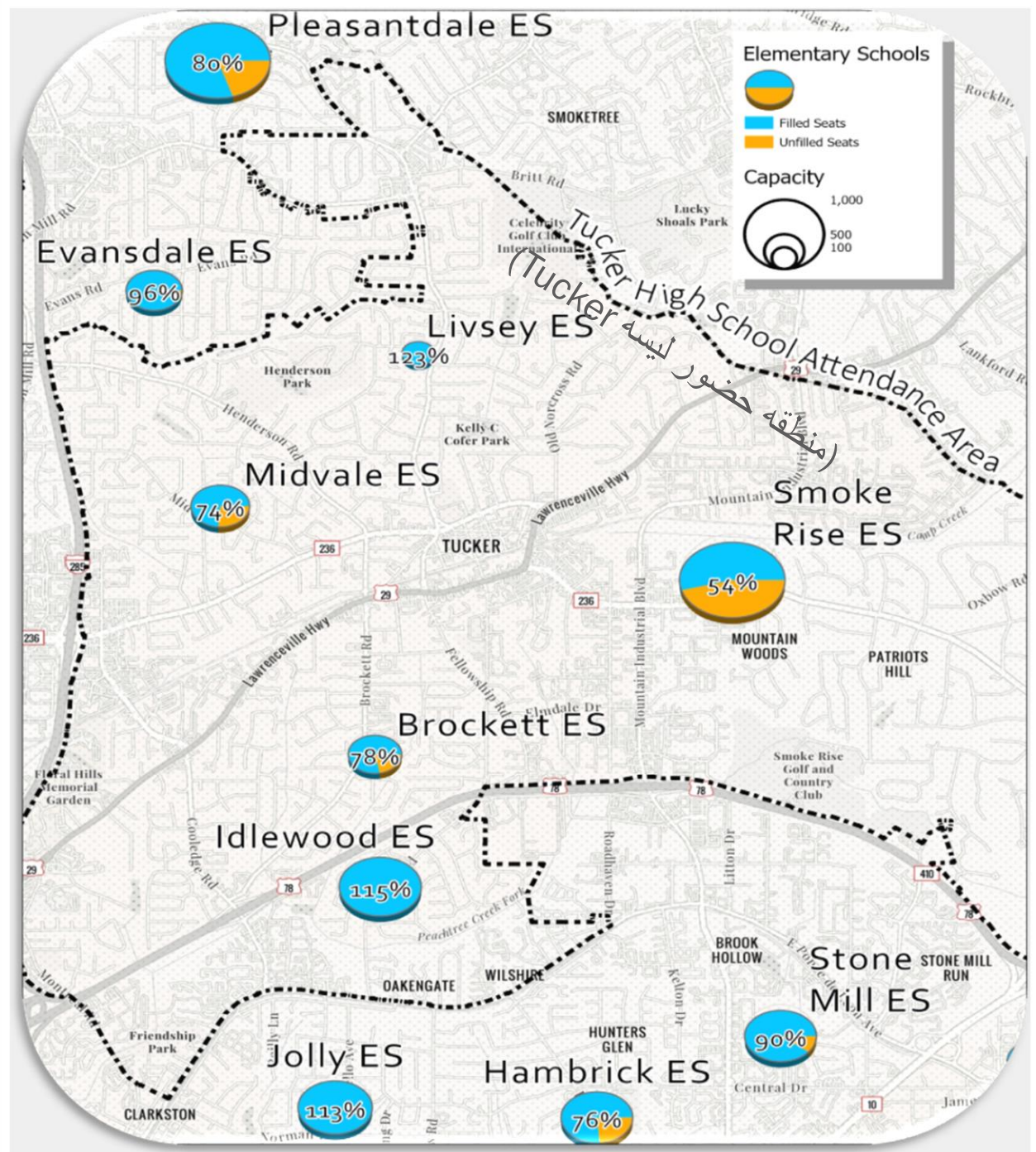
• در جریان تالار گفت‌وگو، اعضای جامعه معیارهای تغییر مرزهای هیئت مدیره مکتب را بررسی کرده و می‌توانند درباره توسعه مسکونی، ترافیک، تغییرات قبلی مرزها، برنامه‌های خاص و دیگر موضوعاتی که با معیارهای استفاده‌شده برای بازطراحی خطوط حاضری مرتبط هستند، نظر دهند.

چارچوب بازخورد: اصول کلی

- فقط ورودی‌هایی که مرتبط با معیارهای اصلی یا ثانویه هستند در نظر گرفته می‌شوند.
- حوزه تعلیمی شهرک DeKalb متعهد به دریافت و بررسی تمام ورودی‌های مناسب است.
- کارمندان باید دیدگاه‌های متعدد و محدودیت‌های لجستیکی را در توسعه پلان‌ها متعادل کنند؛ بنابراین، امکان اجرای تمام ورودی‌ها وجود ندارد.
- لطفاً سوالات خود را روی کارت‌های یادداشت بنویسید .
- سوالات، نظرات و/یا بازخورد خود را به آدرس DCSDBuilds@dekalbschoolsga.org ارسال کنید و در قسمت موضوع ایمیل "Idlewood Feedback" بنویسید .



نزدیکی جغرافیایی

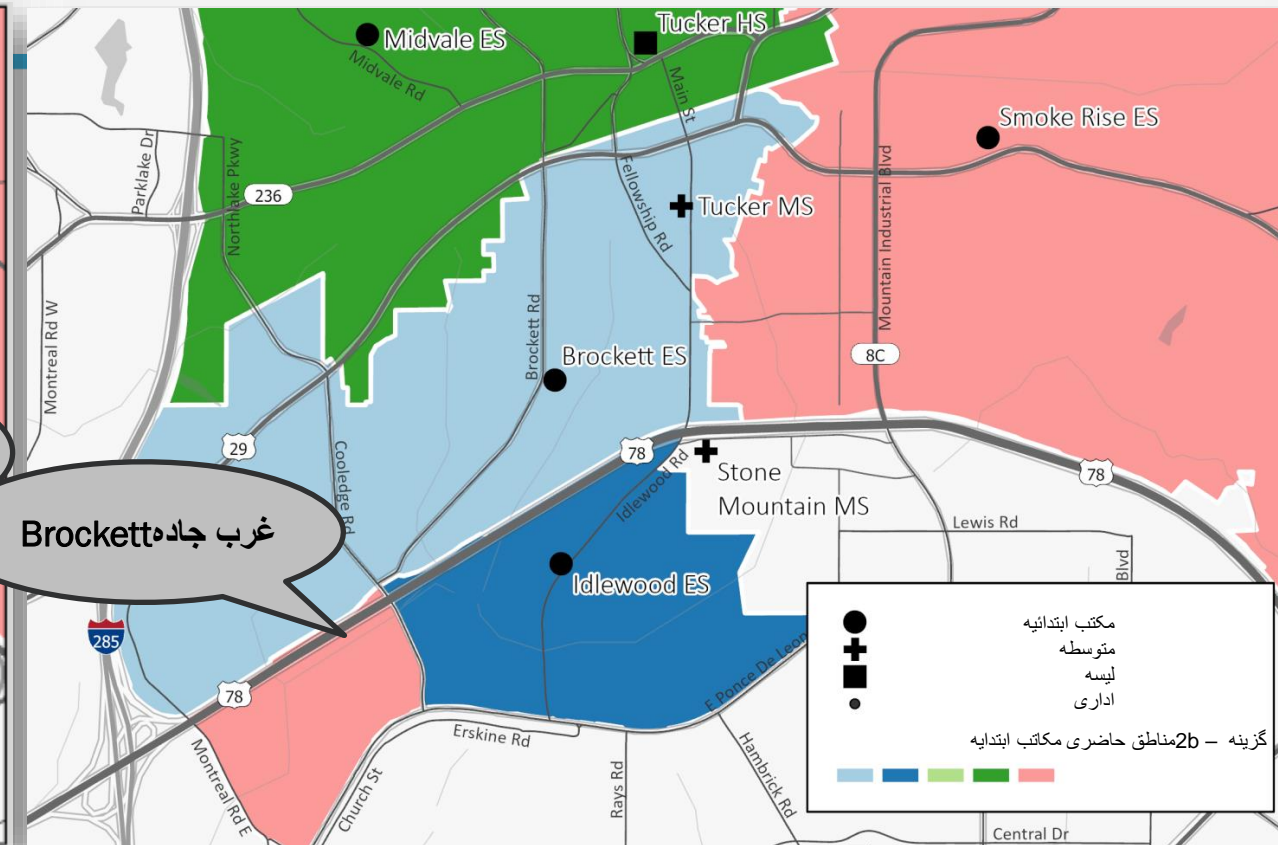
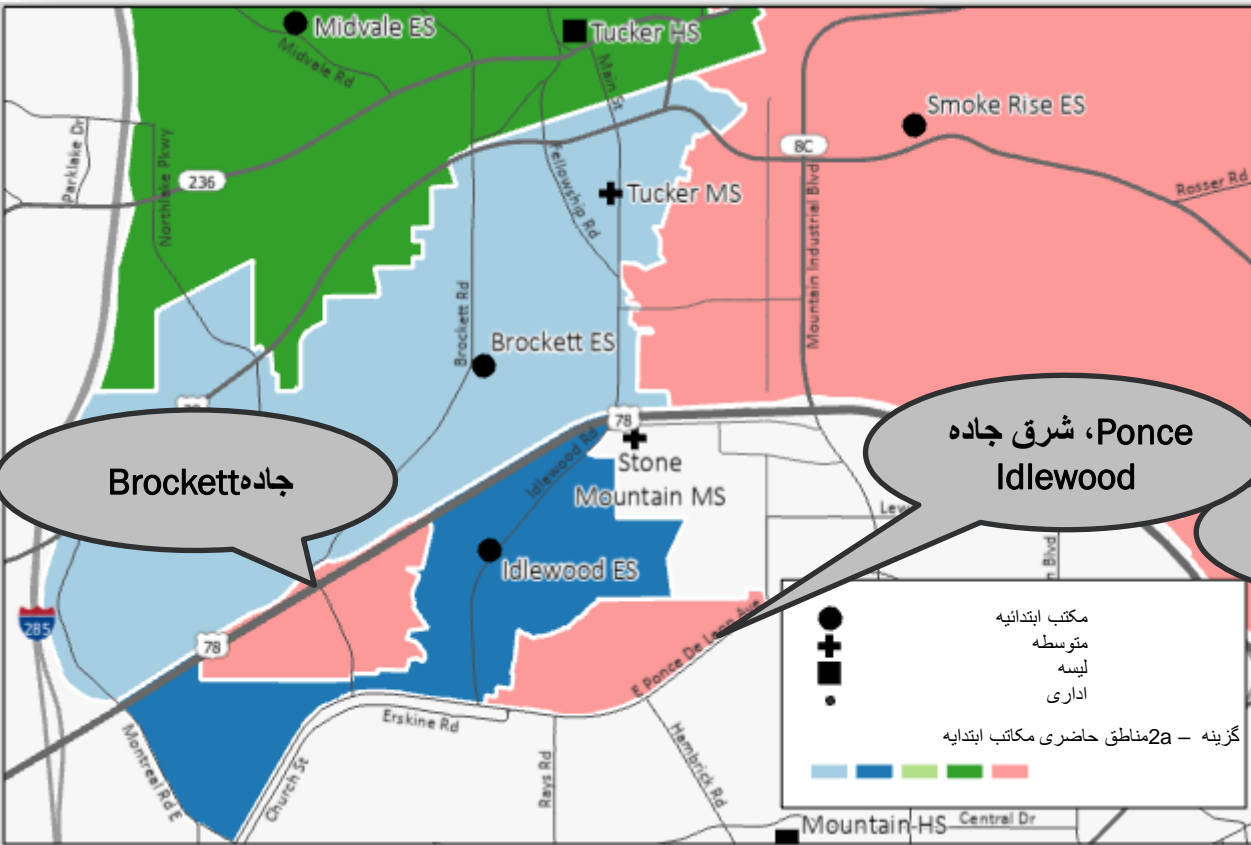


ظرفیت تعلیمی

ارزیابی سناریوها توسط کارکنان

- هیچ اقدامی انجام نشود
- انتقال صنف‌های چهارم و پنجم به مکتب متوسطه Stone Mountain
- تغییر منطقه حاضری ۱۰۰٪ Brockett به Smoke Rise و انتقال سه صنف از Idlewood به Brockett
- توازن ثبت‌نام در تمامی مکاتب گروهی
- تغییر منطقه حاضری بخش‌هایی از Idlewood به Smoke Rise
- تغییر منطقه حضور بخش‌هایی از Brockett به Smoke Rise و بخش‌هایی از Idlewood به Brockett

گزینه‌ها/سناریوها



تغییرات	استفاده	صندلی ها	ظرفیت	ثبت نام	مکتب
-388	65%	271	768	497	مکتب ابتدایه Idlewood
388	94%	59	984	925	مکتب ابتدایه Smoke Rise

سناریو 1

تغییرات	استفاده	صندلی ها	ظرفیت	ثبت نام	مکتب
-418	61%	301	768	467	مکتب ابتدایه Idlewood
418	97%	29	984	955	مکتب ابتدایه Smoke Rise

سناریو 2

دستور جلسه

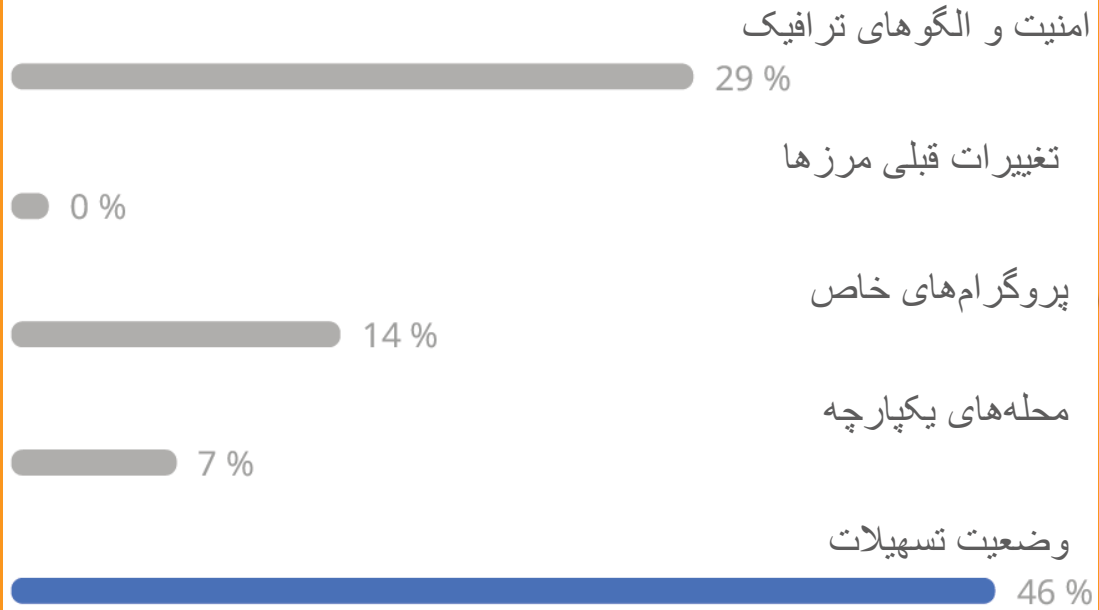
بازبینی تالار گفت‌وگوی جامعه شماره ۱

چه چیزهایی شنیدیم؟

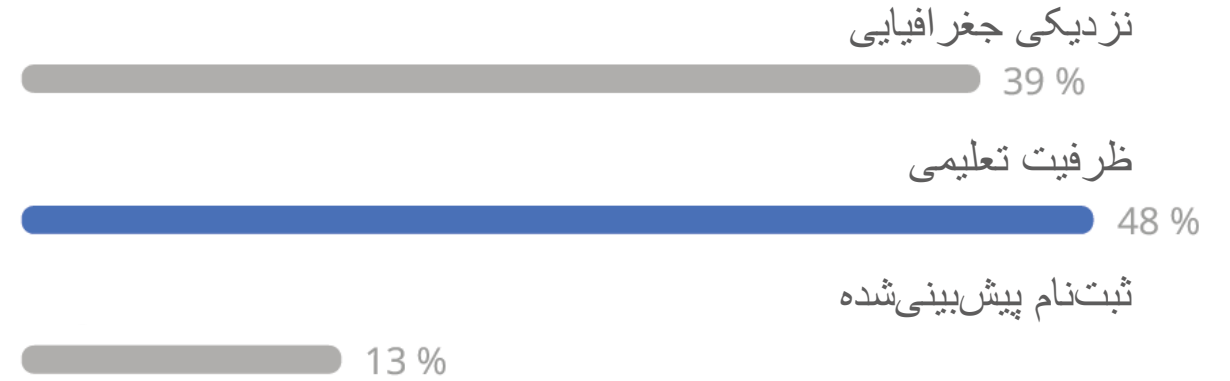
چه گزینه‌هایی را در نظر گرفتیم؟

گزینه‌ها و بازخورد

028
کدام معیار ثانویه برای شما مهمتر است؟
(1/2)



023
کدام معیار اصلی برای شما مهمتر است؟



دستور جلسه

بازبینی تالار گفت‌وگوی جامعه شماره ۱

چه چیزهایی شنیدیم؟

چه گزینه‌هایی را در نظر گرفتیم؟

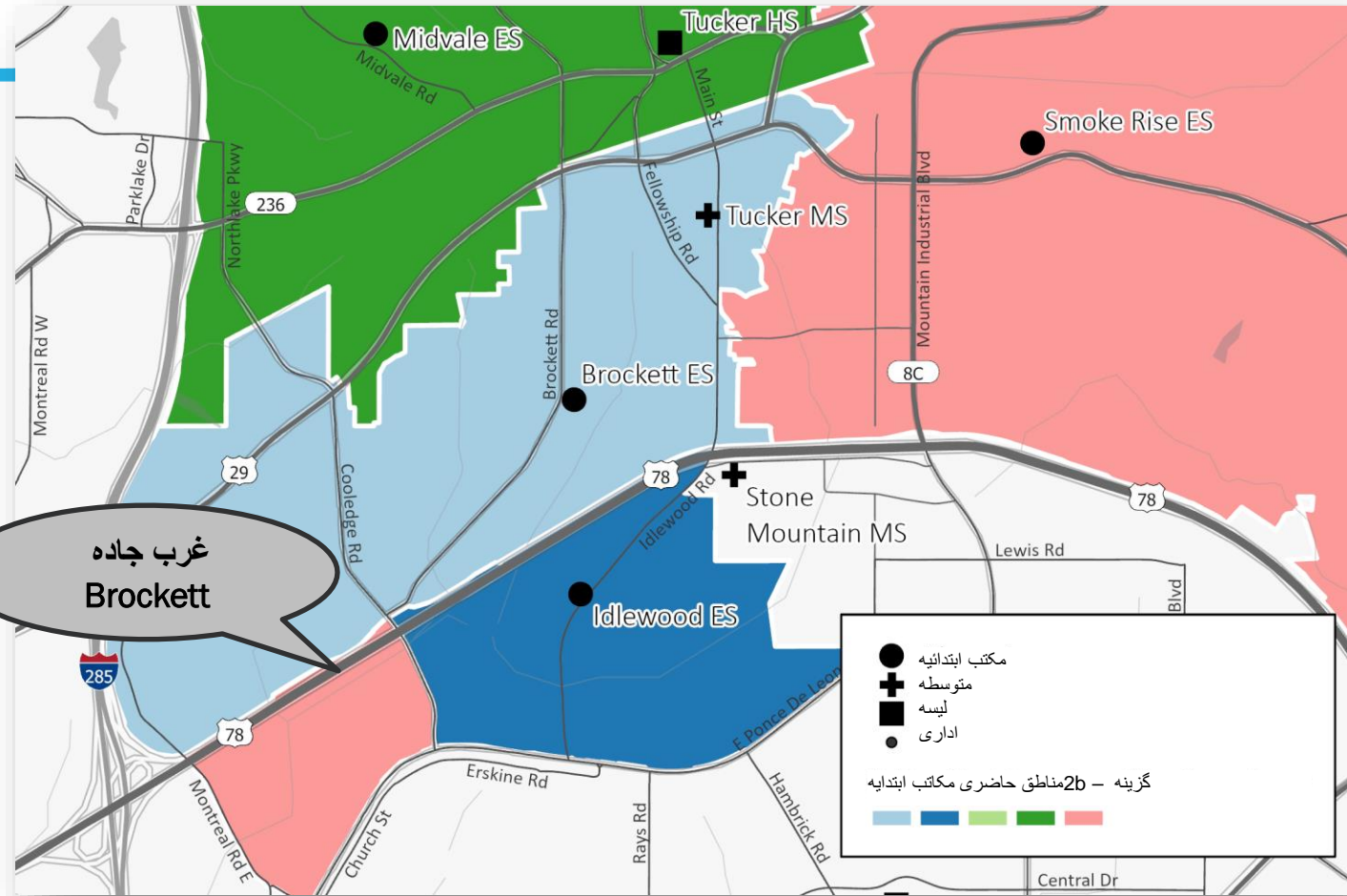
توصیه کارمندان

توصیه

■ تمرکز بر ظرفیت.

■ انتقال بیشترین تعداد متعلمین از Idlewood در جریان ساخت و ساز.

■ متعلمینی که نزدیک به Idlewood هستند، در Idlewood باقی می‌مانند.



تغییرات	استفاده	صندلی ها	ظرفیت	ثبت نام	مکتب
-418	61%	301	768	467	مکتب ابتدایه Idlewood
418	97%	29	984	955	مکتب ابتدایه Smoke Rise

✓ توقف‌های اولیه بس در صبح؛ توقف‌های دیرتر در عصر

✓ مسافت و زمان طولانی‌تر سفر

✓ نیاز به معرفی‌های مدیرانه و ایجاد تیم برای متعلمین و کارمندان *Smoke Rise*

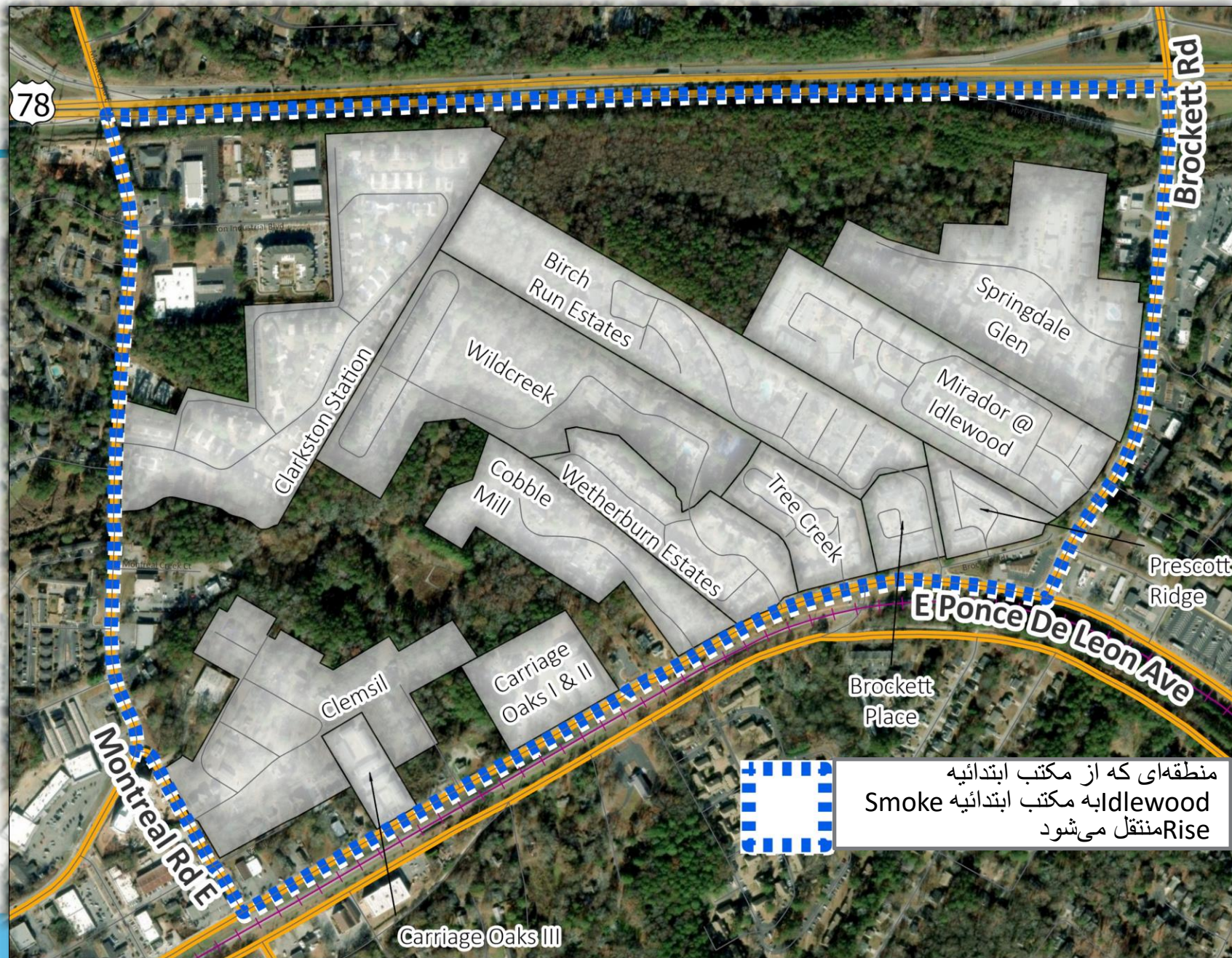
✓ بازسازی اساسی *Idlewood* که ساختمان را تقریباً نو خواهد ساخت

✓ متعلمینی که نزدیک به *Idlewood* هستند، در *Idlewood* باقی می‌مانند

✓ *Idlewood* با 60٪ ظرفیت در زمان بازسازی فعالیت خواهد کرد

✓ زمان‌بندی سریع‌تر برای پروژه بازسازی

نقشه جزئیات



توصیه



منطقه‌ای که به مکتب ابتدایی
Smoke Rise دوباره زون بندی شده
است

Birch Run
Brockett Place
Carriage Oaks
Clemsil
(کوچه‌های Clark ، Lester ، Lincoln ، Smith ، Tribble و
Vaughn)
Clarkston Station
Creekstone
Mirador @ Idlewood
Montreal Creek Court/Circle
Prescott Ridge
Springdale Glen
Tree Creek
Weatherburn Estates
Wildcreek

توصیه



باقی ماندن در مکتب
ابتدائیه Idlewood

Brookside Manor
Cedar Knoll
Drayton Woods
Harbor Oaks
Idlewood Acres
Idlewood Park
Oakengate
Orchard Park
Peachtree Creek on Ponce
Quailbrook
Sage Pointe
Sagewood Circle
Silver Oak
The Ellis
The Pointe
Wilshire
Wiscasset Square

چارچوب بازخورد



وبسایت تعیین وظایف متعلمین



ایمیل ارسال نظرات



تالارهای تعامل اجتماعی ضبطشده

ایمیل DCSDBuilds@dekalbschoolsga.org
(در قسمت موضوع ایمیل "Idlewood ES" بنویسید)

برنامه بهبود سرمایه‌ای www.dekalbschoolsga.org/cip

برنامه‌ریزی تعیین وظایف متعلمین www.dekalbschoolsga.org/sap



متشكرم!

نشست هيئت معارف
13 جنوري 2025

