



IDLEWOOD አንደኛ ደረጃ ትምህርት ቤት

የሰራተኞች ምክር

የማህበረሰብ መድረክ ስብሰባ

ጁንዋሪ 9፣ 2025፣ 6:00PM

IDLEWOOD ES

አጀንዳ

የማህበረሰብ መድረክ ግምገማ #2

ምን ሰማን?

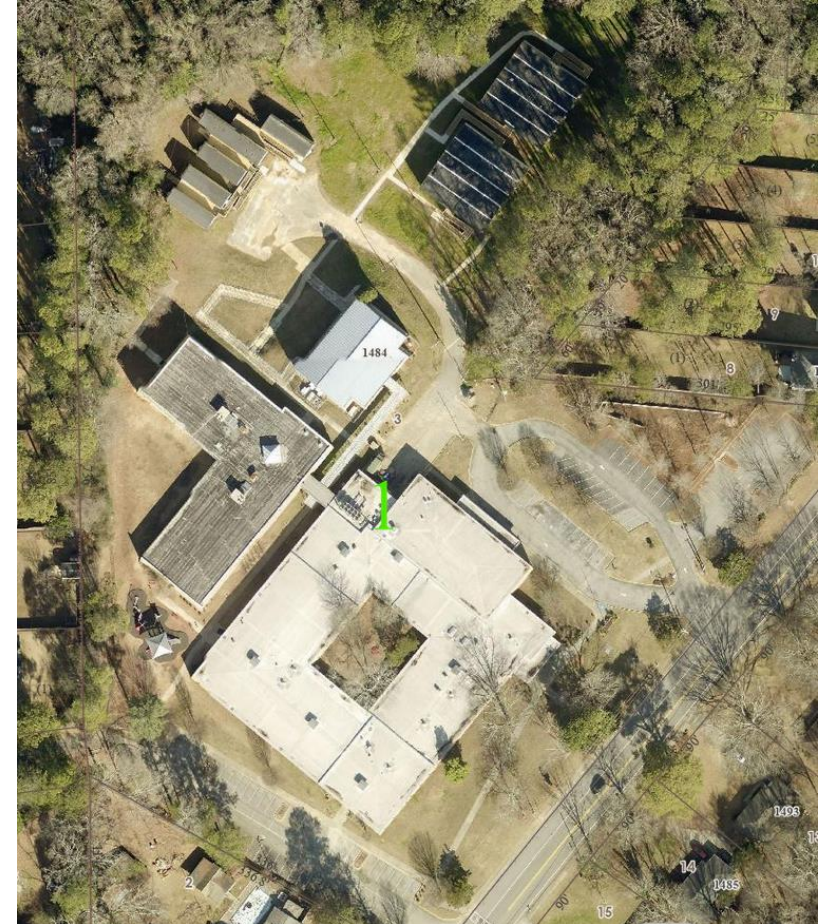
ምን አማራጮችን ተመልክተናል?

የሰራተኞች ምክር



IDLEWOOD እድሳት

- ወሰን
 - ከ2025 ጀምሮ
 - በ2027 አልቋል
 - የኩሽና፣ መታጠቢያ ቤት እና ሌሎችም እድሳት
 - የHVAC ምትክ
- አነስተኛ የተማሪ ብዛት ፕሮጀክቱን ስኬታማ ለማድረግ ይረዳል



የመገኘት ወሰን ግምገማ:- ሂደት



ዲስግሰር

- የማህበረሰብ መድረክ #1:- መግቢያ እና አስተያየት



ዲስግሰር

- የማህበረሰብ መድረክ #2:- አማራጮች እና ግብረመልስ



ጀንዋሪ (TBD)

- የማህበረሰብ መድረክ #3:- በሰራተኞች አስተያየት መሰረት የታቀደ



የተማሪ ምደባ የድር ጣቢያ



የአስተያየት ማስገቢያ ኢሜይል



የተመዘገቡ የማህበረሰብ ተሳትፎ መድረኮች

የመገኘት ወሰን ግምገማ:- ፖሊሲ

ፖሊሲ:-

DeKalb County ት/ቤት አውራጃ ውስጥ ለሚገኝ እያንዳንዱ ት/ቤት የመገኛ ቦታ መዘጋጀት እና ቀጣይነት ባለው መልኩ መቀጠል አለበት፤ ለተወሰኑ አውራጃ-አቀፍ ት/ቤቶች ማግለጻዎች ይደረጋሉ። መገኛ ቦታው ት/ቤቱ ከሚገኝበት ሰፈር አካባቢ ጋር መገናኘት አለበት። ተማሪዎች የሚኖሩበት ቦታ የመገኛ ቦታን የሚያገለግል ት/ቤት መግባት አለባቸው፤ በህግ ወይም የቦርድ ፖሊሲ ማግለጻ ካልተሰጠ በስተቀር።

የትኩረት ጉዳይ:-

Aldlewood አንደኛ ደረጃ ትምህርት ቤት የትምህርት ቤት አቀፍ እድሳት እና መጨናነቅ እና በመጨረሻ ሰመር 2025 የታቀዱ የትምህርት ቤቶች እድሳት እንደሚጠቁሙት በክላሲካል ትምህርት ቤቶች ውስጥ ያሉ የመማሪያ ዞኖች ምዝገባው ሚዛናዊ እና ፍትሃዊ እንዲሆን እንዲመረመሩ ያሳያል

የመገኘት ወሰን ግምገማ:- የመመሪያ መርሆዎች

<p>ቅድሚያ መሰጠት ያለበት</p>	<p>ለሁሉም ልጆች ከፍተኛ ጥራት ፍትሃዊ ተደራሽነት ላለው ትምህርት ድሚያ ይሰጡ።</p>
<p>የሚገመገሙት</p>	<p>የተጨናነቁ ትምህርት ቤቶችን ለማቃለል እና ለአሁኑ እና ለወደፊት ምዝገባን ለማመጣጠን የግለሰብ የትምህርት ቤት አቅጦችን እና የተማሪን ህዝብ ግምት፣ በማሰብ በዲስትሪክት አቀፍ እይታ ይገምገሙ።</p>
<p>ማሳካት የሚገባው</p>	<p>መስተጓጎልን በትልቁ የተማሪዎች ብዛት ይቀንሱ።</p>
<p>መከበር ያለበት</p>	<p>የቦርድ ፖሊሲን ያክብሩ:- AD - የትምህርት ቤት መገኘት ዞኖች እና ተዛማጅ የግዛት እና የፌዴራል ደንቦች</p>

የግብረመልስ ማዕቀፍ፡- መስፈርት

የመጀመሪያ መስፈርት

1. የአካባቢ ቅርበት
2. የመማር ችሎታ
3. ይገባል ተብሎ የሚገመተው

● በመድረኩ የማህበረሰቡ አባላት የት/ቤት ቦርድን የድጋሚ መመዘኛ መስፈርትን ይገመግማሉ እና በመኖሪያ ልማት፣ በትራፊክ፣ በቀድሞው ድጋሚ ክፍፍል፣ በልዩ መርሃ ግብሮች እና ሌሎች የመከታተያ መስመሮችን እንደገና ለመቅረፅ ጥቅም ላይ በሚውሉ ጉዳዮች ላይ አስተያየት መስጠት ይችላሉ።

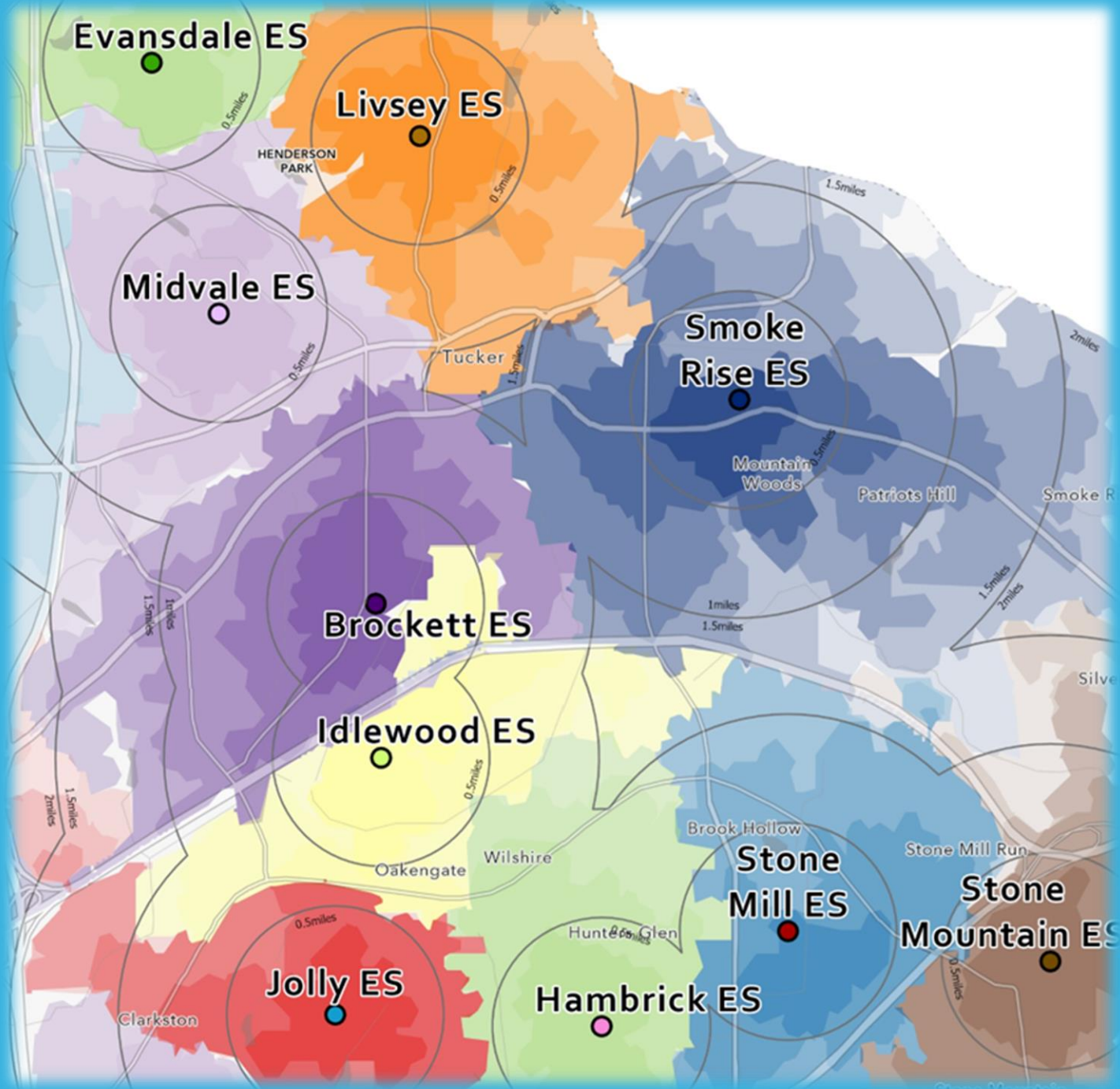
ሁለተኛው መስፈርት

የመጀመሪያ ደረጃ መመዘኛዎች ከአንድ በላይ አማራጮችን ሲጠቁሙ፣ አማራጮች የሚገመገሙት በሚከተሉት ላይ ነው፡ ግን በእነዚህ ብቻ አይወሰኑም፡-

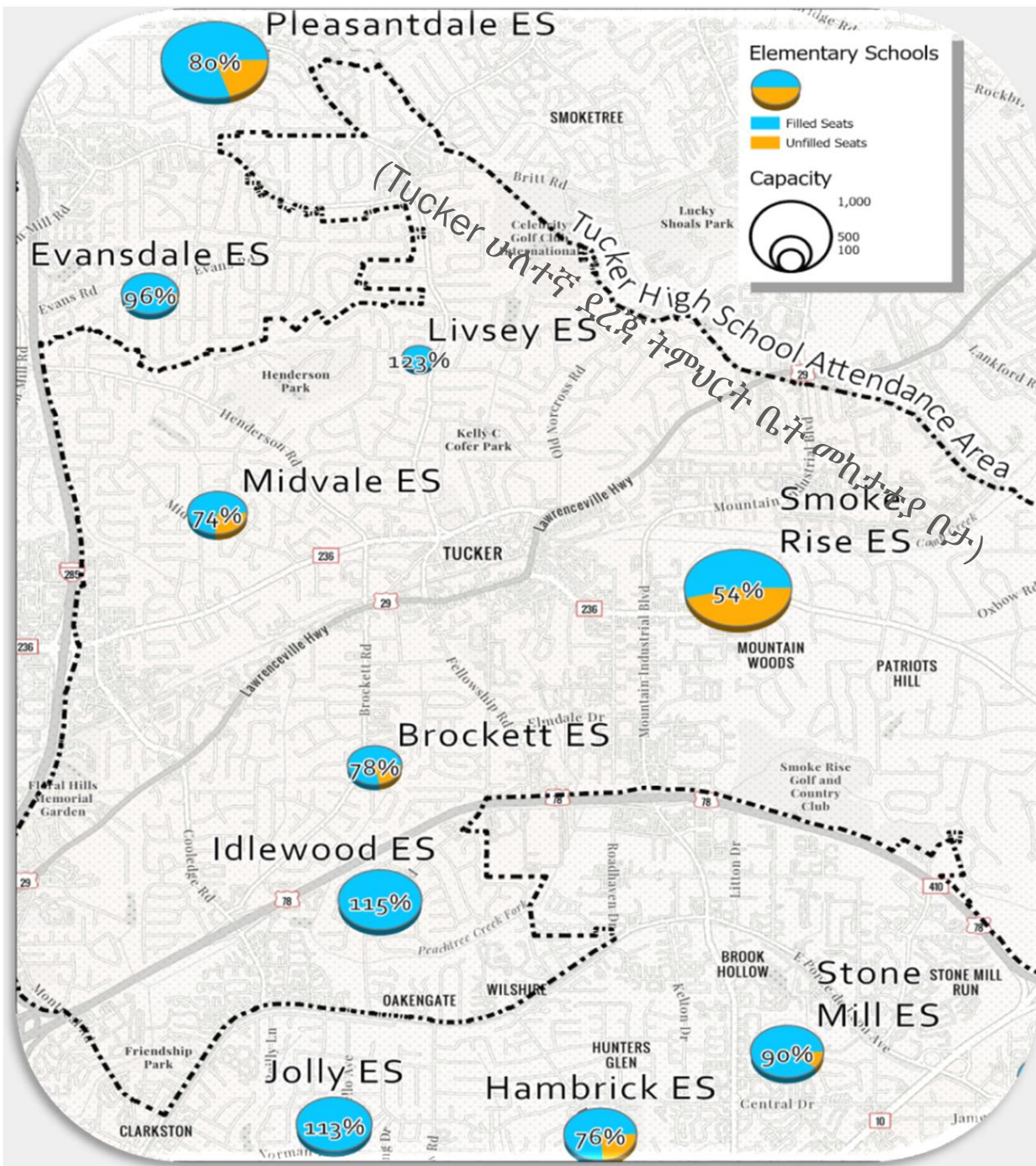
1. ደህንነት እና የትራፊክ ሂደቶች
2. የቀድሞ የድጋሚ የአውራጃ ክለላ
3. ልዩ ፕሮግራሞች (ማለትም፣ ተጨማሪ የክፍል ቦታ የሚጠይቁ ልዩ ፍላጎት ያላቸውን ተማሪዎች የሚያገለግሉ ፕሮግራሞች)
4. ተቀራራቢ ሰፈሮች
5. የመገልገያ ሁኔታ
6. ከት/ቤት መጋ ጋር መጣጣም
7. ውጤታማ እና አዋጭ ስራዎች

የግብረመልስ ማዕቀፍ፡- ደንቦች

- ከአንደኛ ደረጃ ወይም ከሁለተኛ ደረጃ መስፈርት ጋር የተዛመደ ግብትን ብቻ ግምት ውስጥ ማስገባት ይችላል።
- DCSD ሁሉንም ተገቢ አስተያየቶች ለመቀበል እና ለማየት ዝግጁ ነው
- ሰራተኞች እቅድ በሚያወጡበት ወቅት በርካታ አመለካከቶችን እና የቦታ እክሎችን ማጣጣም አለባቸው፤ ስለዚህ ሁሉም አስተያየት ተቀባይነት ላያገኝ ይችላል
- እባክዎ ጥያቄዎችን ማስታወሻ ካርድ ላይ ይጻፉ
- ጥያቄዎችን፣ አስተያየቶችን እና/ወይም ግብረ መልስን ወደ DCSDBuilds@dekalbschoolsga.org፣ በርዕሰ-ጉዳይ መስመር ላይ ከ"Idlewood ግብረመልስ" በማለት ኢሜይል ያድርጉ።



የአካባቢ ቅርበት

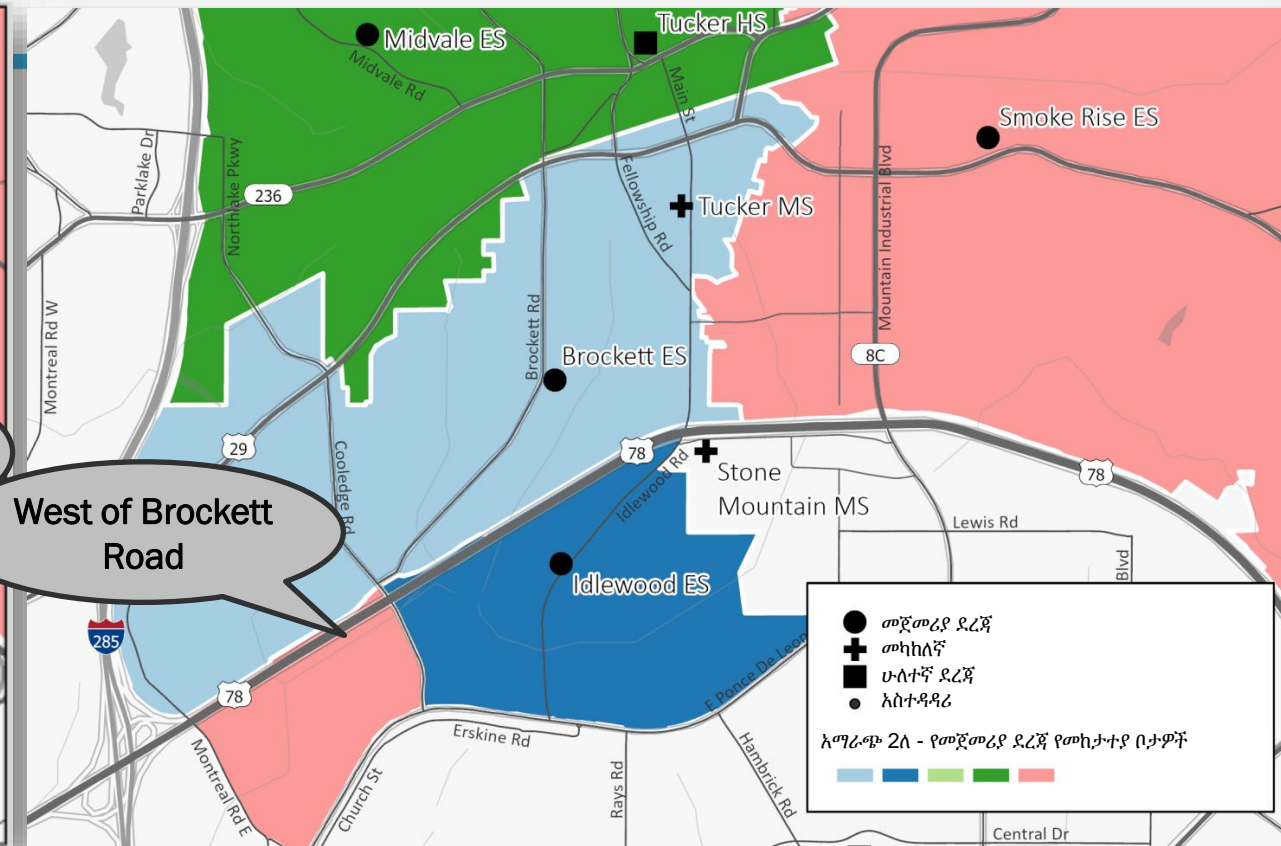
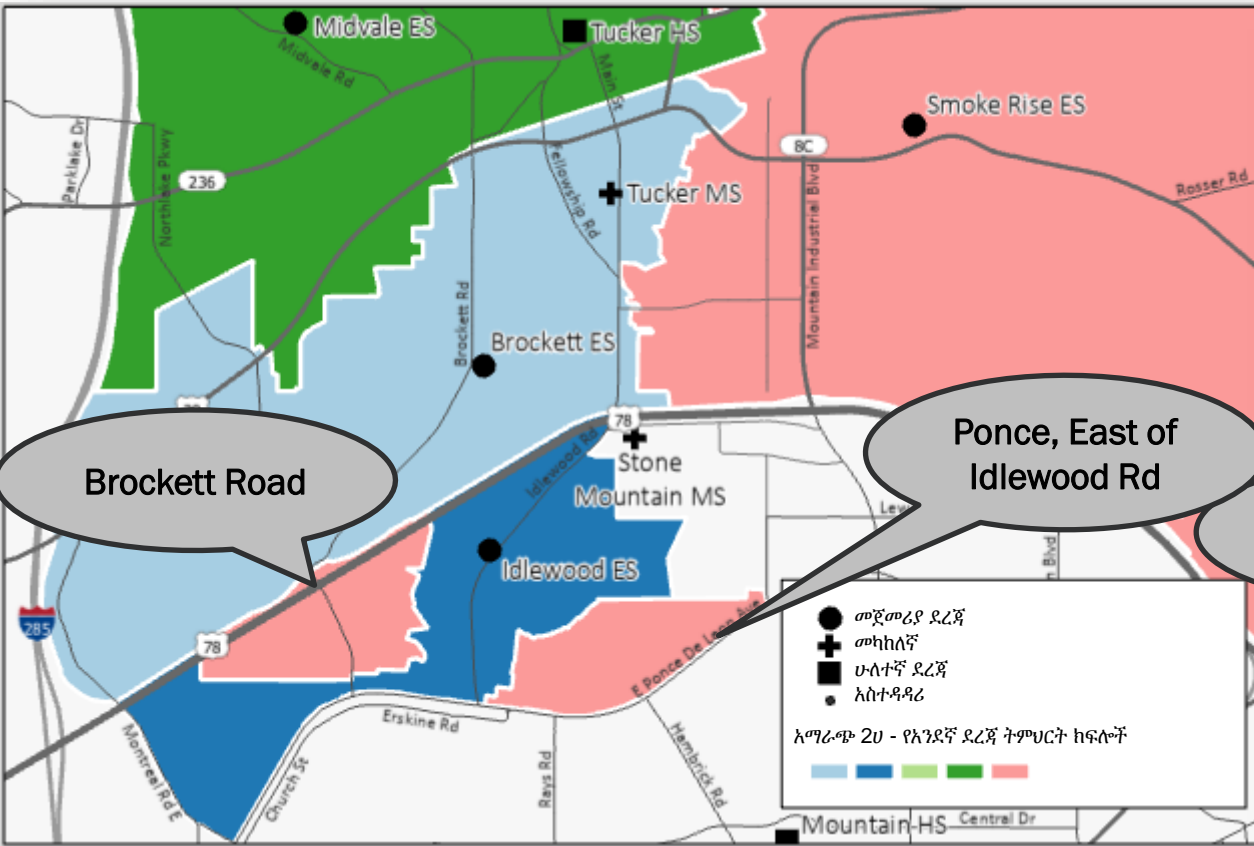


የመማር ቸሎታ

በሰራተኛ የተገመገሙ ሁኔታዎችን

- ምንም አይደለም
- 4ኛ/5ኛ ክፍልን ወደ Stone Mountain መካከለኛ ደረጃ ትምህርት ቤት ማዘዋወር
- 100% Brockettን ወደ Smoke Rise መቀየር፣ 3 ደረጃዎችን Idlewood ወደ Smoke Rise መውሰድ።
- በአላስተሩ ውስጥ ያሉ የሁሉም ትምህርት ቤቶች ምዝገባን ሚዛን ማስያዝ
- Idlewood ክፍሎችን ወደ Smoke Rise እንደገና መመደብ
- የBrockett ክፍሎችን ወደ Smoke Rise እና Idlewood ክፍሎችን ወደ Brockett እንደገና መከፋፈል

አማራጮች/ሁኔታዎች



ት/ቤት	ምዝገባ	አቅም	መቀመጫዎች	አጠቃቀም	ለውጥ
Idlewood መጀመሪያ ደረጃ ት/ቤት	497	768	271	65%	-388
Smoke Rise መጀመሪያ ደረጃ ት/ቤት	925	984	59	94%	388

ሁኔታ 1

ት/ቤት	ምዝገባ	አቅም	መቀመጫዎች	አጠቃቀም	ለውጥ
Idlewood መጀመሪያ ደረጃ ት/ቤት	467	768	301	61%	-418
Smoke Rise መጀመሪያ ደረጃ ት/ቤት	955	984	29	97%	418

ሁኔታ 2

አጀንዳ

የማህበረሰብ መድረክ ግምገማ #1

ምን ሰማን?

ምን አማራጮችን ተመልክተናል?

አማራጮች እና ግብረመልስ

የትኛው ዋና መስፈርት ለእርስዎ በጣም አስፈላጊ ነው?

0 2 3

የአካባቢ ቅርበት



የመማር ችሎታ



ይገባል ተብሎ የሚገመተው



የትኛው የሁለተኛ ደረጃ መስፈርት ለእርስዎ በጣም አስፈላጊ ነው? (1/2)

0 2 8

ደህንነት እና የትራፊክ ሂደቶች



የቀድሞ የድጋሚ የአውራጃ ክለላ



ልዩ መርሀግብሮች



ተቀራራቢ ሰፈሮች



የተቋሙ ሁኔታ



አጀንዳ

የማህበረሰብ መድረክ ግምገማ #1

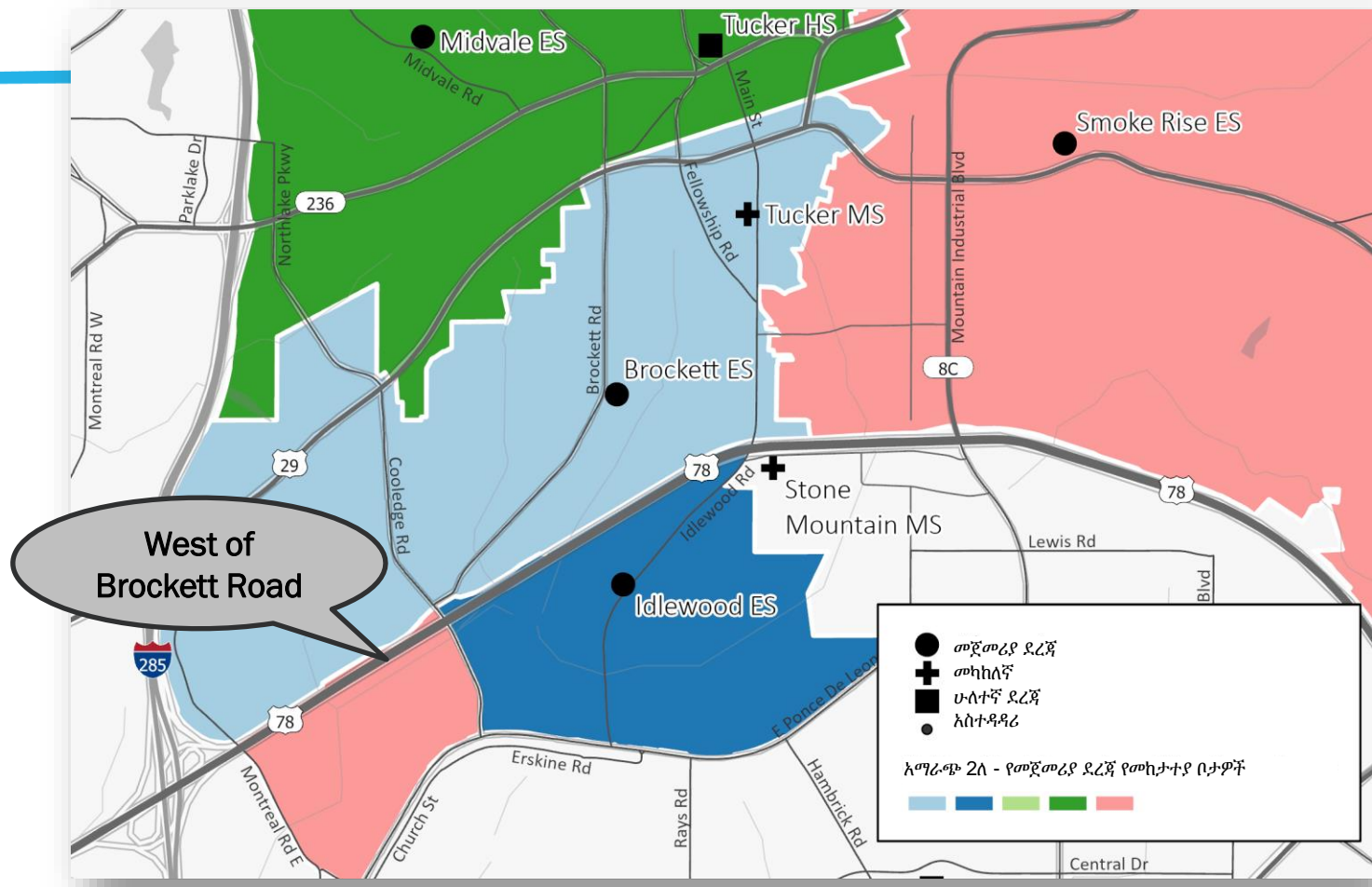
ምን ሰማን?

ምን አማራጮችን ተመልክተናል?

የሰራተኞች ምክር

ምክር

- በአቅም ላይ ያተኩሩ።
- በግንባታው ወቅት ብዙ ተማሪዎችን ከIdlewood ማስወጣት።
- ለIdlewood በጣም ቅርብ የሆኑት ተማሪዎች በIdlewood ማቆየት።

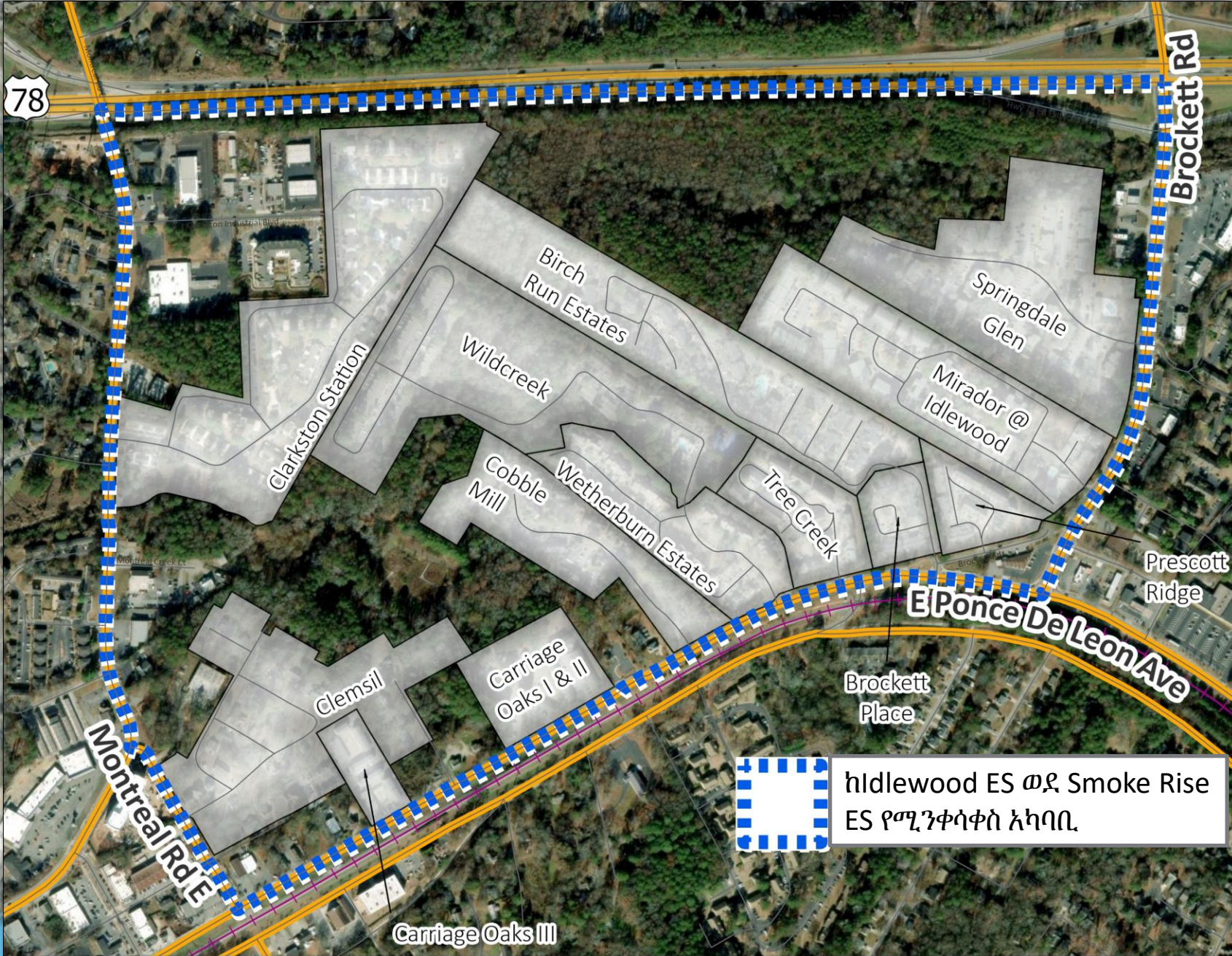


ት/ቤት	ምዝገባ	አቅም	መቀመጫዎች	አጠቃቀም	ለውጥ
Idlewood መጀመሪያ ደረጃ ት/ቤት	467	768	301	61%	-418
Smoke Rise መጀመሪያ ደረጃ ት/ቤት	955	984	29	97%	418

- ✓ Idlewood ትልቅ እድሳት ሕንፃውን እንደ አዲስ ያደርገዋል
- ✓ Idlewood በጣም ቅርብ የሆኑ ተማሪዎች በIdlewood ይቆያሉ።
- ✓ Idlewood በእድሳት ጊዜ 60% አቅም ይኖረዋል
- ✓ ለእድሳት ፕሮጀክት የፈጠነ የጊዜ መስመር

- ✓ ቀደም ብለው በAM ውስጥ ያሉ የአውቶቡስ ማቆሚያዎች፤ በኋላ ላይ በPM ውስጥ ያሉ የአውቶቡስ ማቆሚያዎች
- ✓ ረዘም ያሉ የጉዞ ርቀት እና ጊዜ
- ✓ ለSmoke Rise ተማሪ አካል እና ሰራተኞች ታሳቢ የሆነ መግቢያ እና የቡድን ግንባታ ያስፈልጋል

ዝርዝር ካርታ



ምክር



አካባቢው ወደ Smoke Rise አንደኛ ደረጃ ትምህርት ቤት ተቀይሯል።

- Birch Run
- Brockett Place
- Carriage Oaks
- Clemsil
(Clark/Lester/Lincoln/Smith/Tribble/Vaughn St)
- Clarkston Station
- Creekstone
- Mirador @ Idlewood
- Montreal Creek ፍርድ ቤት / ክብብ
- Prescott Ridge
- Springdale Glen
- Tree Creek
- Weatherburn Estates
- Wildcreek

ምክር



በIdlewood ይቆይ

Brookside Manor
Cedar Knoll
Drayton Woods
Harbor Oaks
Idlewood Acres
Idlewood Park
Oakengate
Orchard Park
Peachtree Creek on Ponce
Quailbrook
Sage Pointe
Sagewood Circle
Silver Oak
The Ellis
The Pointe
Wilshire
Wiscasset Square

የግብረመልስ ማዕቀፍ



የተማሪ ምደባ የድር ጣቢያ



የአስተያየት ማስገቢያ ኢሜይል



የተመዘገቡ የማህበረሰብ ተሳትፎ መድረኮች

ኢ-ሜይል:- DCSDBuilds@dekalbschoolsga.org (“Idlewood ES”ን በርዕስ ጉዳይ መስመር ላይ ያስገቡ)

የካፒታል ማሻሻያ ፕሮግራም:- www.dekalbschoolsga.org/cip

የተማሪ ምደባ እቅድ:- www.dekalbschoolsga.org/sap



እናመሰግናለን!

የትምህርት ቦርድ ስብሰባ

ጁንዋሪ 13፣ 2025



DeKalb County™

S c h o o l D i s t r i c t

www.dekalbschoolsga.org